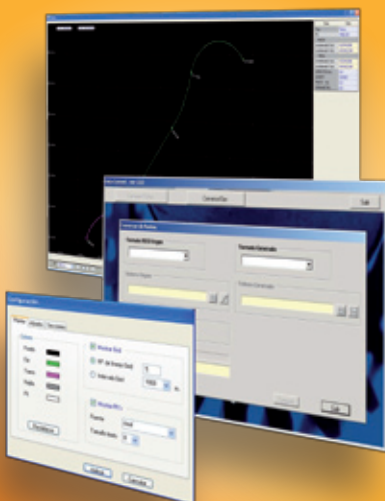


DATA CONVERT

SOFTWARE DE
CONVERSIÓN DE
FICHEROS A
FORMATOS
TRIMBLE



Data Convert simplifica el paso de conversión de unos ficheros origen a otros de destino para el trabajo diario con ejes. Data Convert ofrece a topógrafos e ingenieros mayor rapidez y comodidad al evitar teclear el eje, rasante y perfiles transversales en su trabajo diario de oficina, en la conversión de los ejes de proyecto y hacerlos compatibles con los equipos Trimble.

- Convierte archivos de Ejes de multiples formatos (Clip, Ispol, Inroads, etc) a los formatos de Trimble (rxl, dc)
- Convierte Puntos ASCII a formato de Trimble (dc), archivos de intercambio de dibujo (DXF) y a ficheros de Nivel Digital DiNI (dat)
- Convierte archivos de Ejes de múltiples formatos (Clip, Ispol, Inroads, etc) a los formatos de Trimble Tunel (txl)
- Visualización gráfica del eje (planta, alzado y transversales) y exportación a DXF.