

CONFIGURANDO MODEM ENFORA

Entre en "Start", luego en "Settings" y finalmente en "Connections" y cree una nueva conexión de Internet pulsando en "Add a new modem connection". Elija un nombre para la conexión que va a crear y seleccione como módem "Enfora-GSM0110" y pulse "Next".

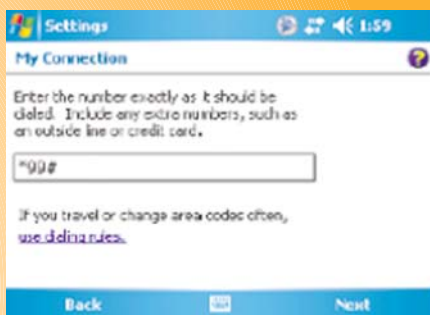


Introduzca el número de teléfono a marcar para realizar la conexión.

MOVISTAR *99#

VODAFONE *99#

ORANGE *99#



Pulse "Next" y rellene los campos de la siguiente pantalla con los nombres de usuario y, si es necesario, contraseña.

MOVISTAR VODAFONE ORANGE

User Name MOVISTAR VODAFONE CLIENTE

Password AMENA

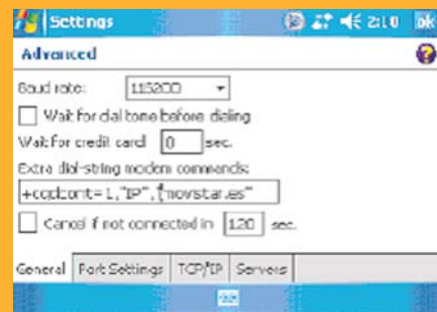


Pulse el botón "Advanced". En la pestaña General escriba la cadena de inicialización de su operador telefonía móvil y modifique el Baud rate a 115200. Desactive las opciones de "Wait for dial" y "Cancel if not connected".

MOVISTAR +cgdcont =1,"IP","movistar.es"

VODAFONE +cgdcont =1,"IP","airtelnet.es"

ORANGE +cgdcont =1,"IP","internet"



Cuando finalice pulse en la pestaña "Servers". Active la opción Use specific server address y a continuación defina las DNS de su operador de telefonía móvil.

MOVISTAR DNS: 194.179.1.100

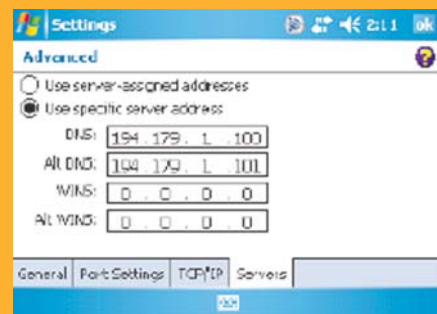
Alt DNS: 194.179.1.101

VODAFONE DNS: 212.73.32.3

Alt DNS: 212.73.32.67

ORANGE DNS: 213.143.33.8

Alt DNS: 213.143.32.20



Cuando finalice pulse "OK".

Para activar la nueva conexión a Internet vaya a "Settings" y luego a "Connections". Allí pulse sobre "Manage existing connections" y verá una lista con todas las conexiones a Internet creadas en su controlador. Seleccione la que quiere utilizar para conectarse a Internet y pulse de forma sostenida sobre ella. Le aparecerá un menú emergente sobre el que debe pulsar la opción "Connect".

Para finalizar pruebe la conexión a Internet intentando abrir una página cualquiera con el navegador web del controlador.