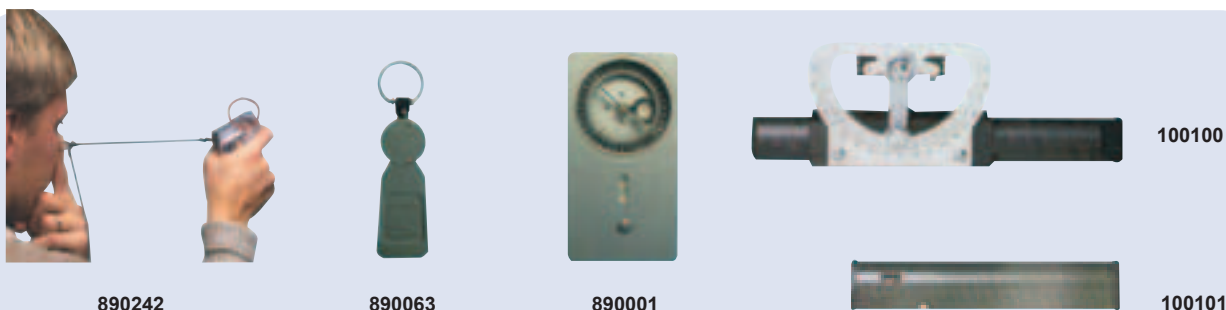
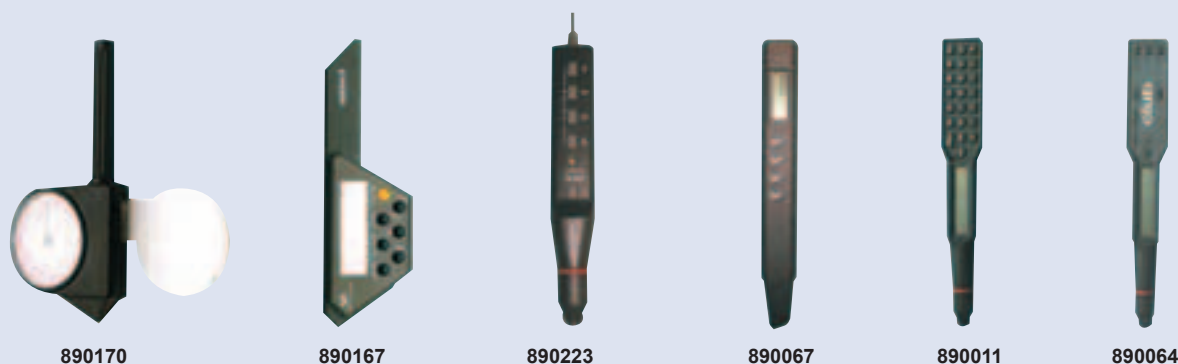


Clisímetros. Clinómetros. Niveles de mano



Código	Descripción	Euros
890242	CM1015/2025-PA/DP Reloscopio-Hipsómetro Silva con prisma. Permite calcular el volumen de madera en un bosque y calcular la distancia hasta el objeto a medir. Carcasa de aluminio. Escalas para poder tomar alturas directamente en metros poniendo previamente la escala en función de la distancia conocida 10-15-20-25 metros. Medidas: 75x53x22 mm. 120 gr.	594
890063	Clisímetro MERIDIAN MC 1002 con dos lupas	328
890001	Clinómetro MYZOX con lupa y brújula	99
890243	Regla graduada RS25 de 10 a 25 m, división 5 m para CM1015/2025-PA/PD.	29
890244	Regla graduada RS50 de 10a 50 m, división 5 m para CM1015/2025-PA/PD	45
100100	Nivel de mano ABNEY M70S, para nivelaciones e inclinaciones	150
100101	Nivel de mano horizontal	47

Curvímetros



Código	Descripción	Euros
890170	Curvímetro 8 escalas con lupa, cuentavueltas y puesta a 0. Funda.	25
890167	Curvímetro digital 9 memorias. Precisión: +/- 1mm en mapa. Mapa. Medidas en: cm, Km, inches, ft, mi, nm, mm. Funda.	72
890223	Curvímetro electrónico Run Mate con cable y software para PC	210
890067	Curvímetro digital COMCURVE-9	108
890011	Curvímetro RUN-MATE, tipo lápiz, digital, con calculadora.	108
890064	Curvímetro RUN-MATE CLUB, tipo lápiz, digital, sin calculadora.	85